



Fonteinwater 10, 3991 MS Houten

Vraagprijs € 365.000,00 kosten koper

Omschrijving

De start van jouw wooncarrière, is dat aan Fonteinwater 10 in Houten? Voor veel gezinnen een ideale plek, met speelgelegenheden, scholen, kinderdagverblijven en park Schoneveld op loopafstand. Winkels, openbaar vervoer, sportgelegenheden, maar ook het Oude Dorp met haar gezellige winkels en horeca zijn op fietsafstand. De achtertuin is gelegen op het zonnige zuidwesten, wat wil je nog meer? De woning heeft een woonoppervlakte van 101 m². Kom je mee binnenkijken?

We komen binnen in de ruime hal met de trapopgang naar de 1e verdieping en het toilet. Vervolgens lopen we door de lichte woonkamer in en aan de voorkant van de woning vinden we de moderne keuken in hoekopstelling met diverse inbouwapparatuur. De hele benedenverdieping is voorzien van een plavuizenvloer. Aan de achtergevel is een groot zonnenscherm bevestigd.

Op de 1e etage vinden we twee slaapkamers van resp. 14 en 10 m² waarvan de ouderslaapkamer over de volle breedte van de woning is, die is aan de achterzijde van de woning gelegen. Daarnaast is er op deze verdieping nog een badkamer met ligbad, douche, 2e toilet en een vaste wastafel.

Via een vaste trap is de zolderetage bereikbaar. Hier vinden we de 3e ruime (slaap)kamer. Tevens is er vanuit deze slaapkamer een separate, afsluitbare, ruimte met de opstelling voor de wasmachine en droger en de c.v.-installatie.

Ben jij op zoek naar een huis met potentie? Dan moet je zeker bellen voor een bezichtiging. Een heerlijk huis op een ideale locatie in een zeer geliefde wijk.

Aanvaarding in overleg.

Interesse in dit huis? Schakel direct jouw eigen NVM-aankoopmakelaar in. Jouw NVM-aankoopmakelaar komt op voor jouw belang en bespaart je tijd, geld en zorgen. Adressen van collega NVM-aankoopmakelaars in Houten vind je op Funda.

Kenmerken

Object gegevens	
Soort woning	Eengezinswoning
Type woning	Tussenwoning
Bouwjaar	2003

Maten object	
Aantal kamers	4 kamers
Aantal slaapkamers	3 slaapkamer(s)
Inhoud woning	345 m ³
Perceel oppervlakte	117 m ²
Gebruiksoppervlakte woonfunctie	101 m ²

Details	
Ligging	Aan rustige weg, in woonwijk
Schuur / berging	Vrijstaand hout
Buitenzonwering	Ja

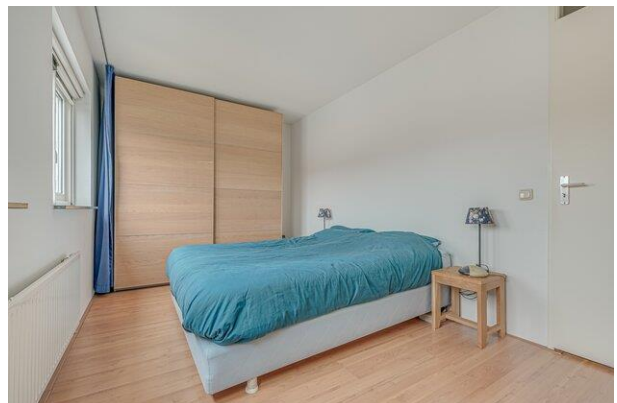
Energie	
Energie label	A
Isolatie	Dakisolatie, Muurisolatie, Vloerisolatie, Dubbel glas
Verwarming	C.V.-Ketel
Warmwater	C.v.-ketel
C.V.-ketel	Gas gestookt combiketel uit 2020, eigendom

Tuin gegevens	
Tuin	Achtertuint, voortuin
Tuin diepte (cm)	1.000
Tuin breedte (cm)	550
Hoofdtuin	Achtertuint
Positie	Zuid, West
Kwaliteit	Verzorgd

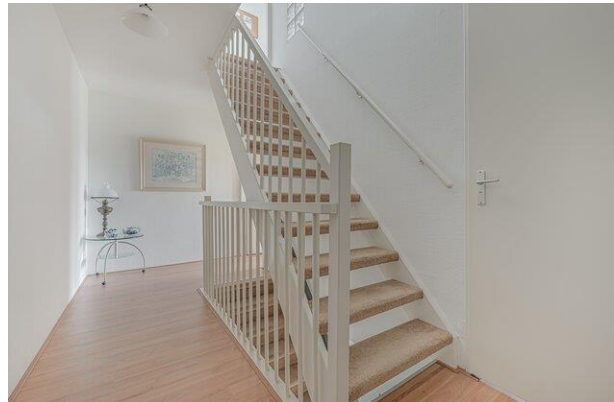
Foto's



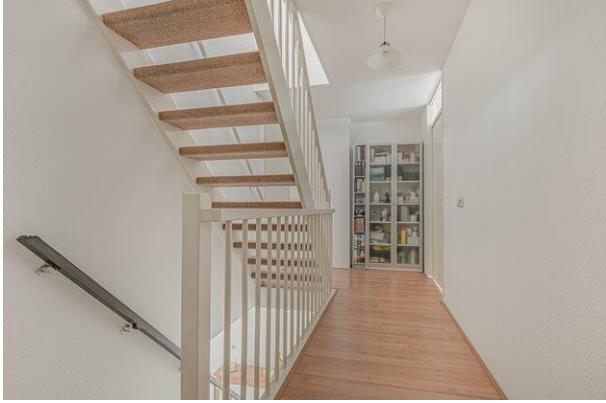
Foto's



Foto's



Foto's



Foto's



Foto's



Samen!

Neem je eigen NVM
aankopmakelaar mee
om je te begeleiden bij de aankoop!



Exact gemeten!

Deze woning is
gemeten volgens de
branchebrede meetinstructie!



Begane grond

Fonteinwater 10 - Houten Begane Grond



De plattegronden zijn geproduceerd voor promotionele doeleinden en ter indicatie.
Aan de plattegronden kunnen geen rechten worden ontleend
© www.vistaview.nl

Eerste verdieping

Fonteinwater 10 - Houten Eerste Verdieping



De plattegronden zijn geproduceerd voor promotionele doeleinden en ter indicatie.
Aan de plattegronden kunnen geen rechten worden ontleend
© www.vistaview.nl

Eerste verdieping optie

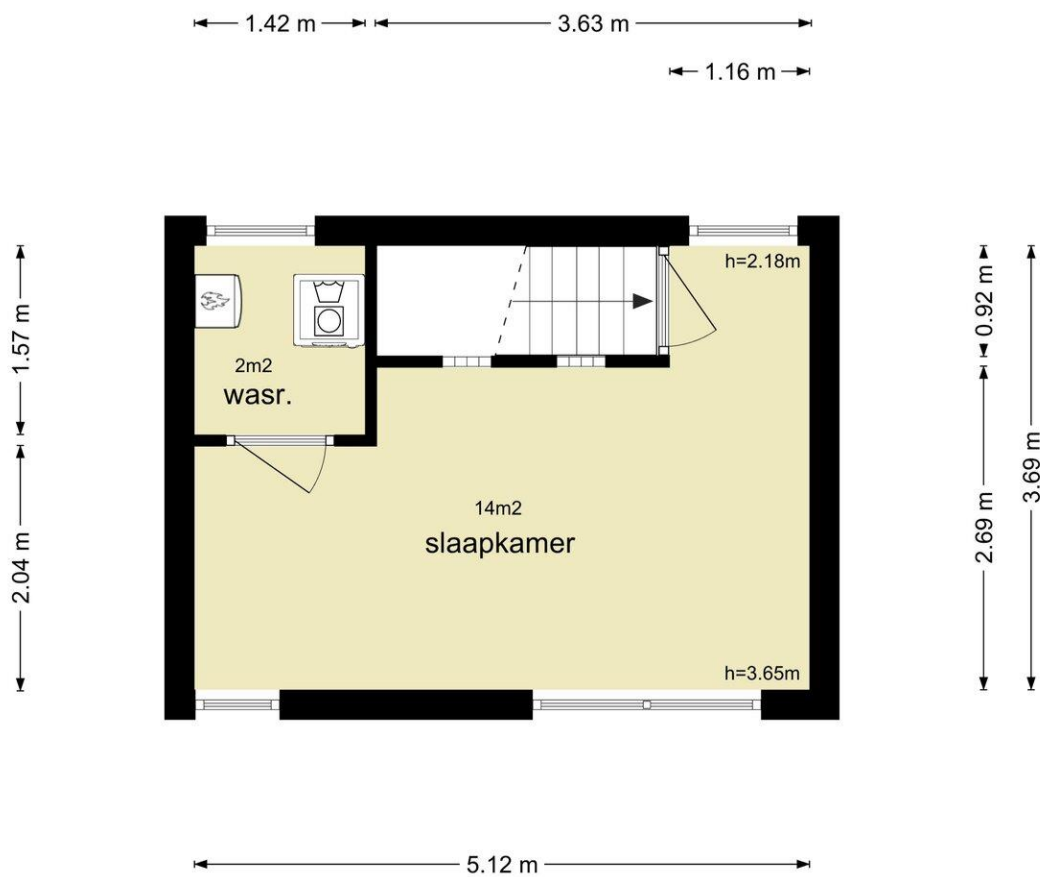
Fonteinwater 10 - Houten Eerste Verdieping (optie)



De plattegronden zijn geproduceerd voor promotionele doeleinden en ter indicatie.
Aan de plattegronden kunnen geen rechten worden ontleend
© www.vistaview.nl

Tweede verdieping

Fonteinwater 10 - Houten Tweede Verdieping

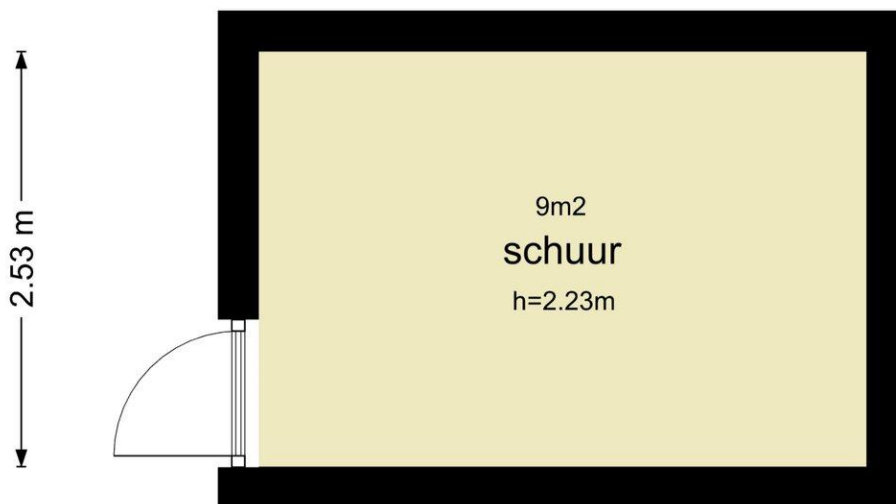


De plattegronden zijn geproduceerd voor promotionele doeleinden en ter indicatie.
Aan de plattegronden kunnen geen rechten worden ontleend
© www.vistaview.nl

Schuur

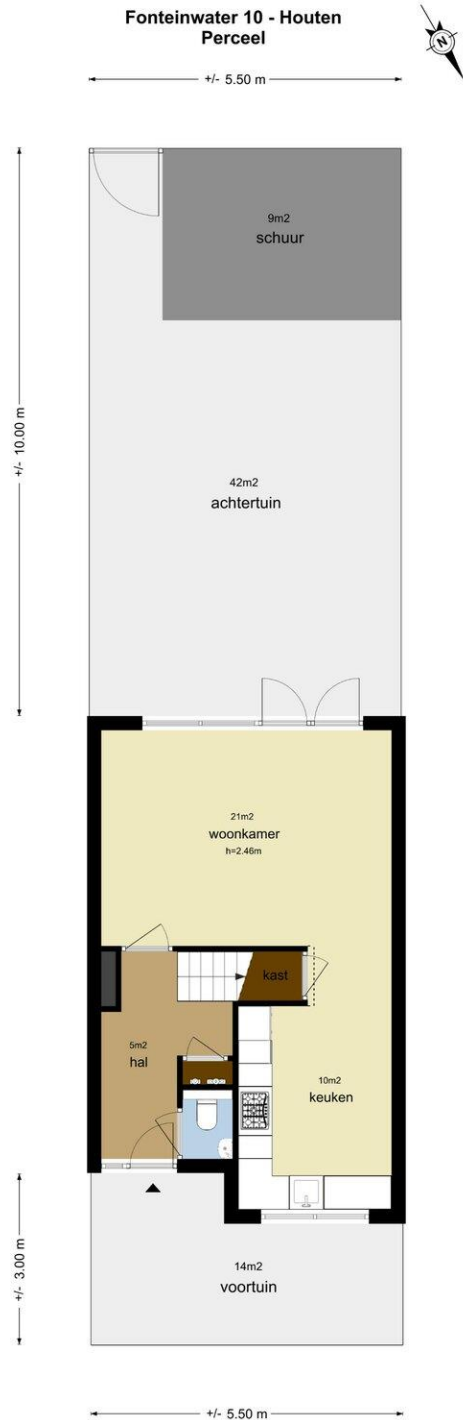
Fonteinwater 10 - Houten Schuur

← 3.71 m →



De plattegronden zijn geproduceerd voor promotionele doeleinden en ter indicatie.
Aan de plattegronden kunnen geen rechten worden ontleend
© www.vistaview.nl

Perceel



De perceel-plattegronden zijn geproduceerd voor promotionele doeleinden en slechts ter illustratie.
Raadpleeg de kadastrale kaart voor exacte maatvoering.
© www.vistaview.nl

Kadastrale kaart



Kadastrale gegevens

Adres	Fonteinwater 10
Postcode / Plaats	3991 MS Houten
Gemeente	Houten
Sectie / Perceel	H / 500
Oppervlakte	117 m ²
Soort	Volle eigendom

Locatie

Adres gegevens	
Adres	Fonteinwater 10
Postcode / plaats	3991 MS Houten
Provincie	Utrecht

