



Mathaakveld 22, 3993 SR Houten

Vraagprijs € 450.000,00 kosten koper

Omschrijving

Ben jij op zoek naar een hele fijne eengezinswoning? Een woning die je lekker veel ruimte biedt, gelegen is op een superfijne plek? Dan ben je hier aan het juiste adres!

Deze woning is ruim van opzet en ideaal voor jou als starter of voor een gezin. Met een verrassend ruime uitgebouwde woonkamer en vier slaapkamers heeft het alle mogelijkheden. Verder is het vooral een nette woning, de afwerking is fris en neutraal en past bij iedereen. Bedenk dan vervolgens dat je woont in een woonwijk, je auto voor de deur kan parkeren en aan de achterzijde een fijne tuin hebt. Vervolgens woon je dichtbij het Kooikerspark maar ook dichtbij Het Rond met NS-station, bioscoop, theater en voorzieningen. Dan heb je de ideale woning gevonden!

Begane grond:

Via de voordeur komen we binnen. De hal geeft toegang tot de woning en in de hal vind je het toilet met fonteintje en de meterkast. Vervolgens kom je in de woonkamer. Door de aanbouw aan de achterzijde is de woonkamer lekker ruim van formaat. Je kan er royaal de meubelen in kwijt. Natuurlijk heeft de woonkamer een trapkast, onmisbaar in iedere Nederlandse woning! De open keuken is aan de voorzijde geplaatst, een moderne keuken (2018) in een ruime opstelling. Je hebt hier lekker veel bergruimte en uiteraard zijn er meerdere ingebouwde apparaten (Miele/Siemens) en een keramiek aanrechtblad. De begane grond is voorzien van een PVC-vloer met vloerverwarming.

1e Verdieping:

Op deze verdieping heb je drie mooie en ruime slaapkamers. En uiteraard is hier ook de badkamer uitgevoerd met een ligbad, douche, toilet en een wastafelwastafelmeubel. Deze etage is voorzien van een laminaatvloer en de wanden zijn afgewerkt met glad stucwerk.

2e Verdieping:

De zolder is ingedeeld met op de voorzolder een dakraam en de opstelling voor de wasmachine en droger. Vervolgens kom je in een zeer grote slaapkamer met een dakkapel aan de voor- en achterzijde. Onder het schuine deel heb je heel veel bergruimte en verder is de kamer keurig afgewerkt. Deze etage is eveneens voorzien van een moderne laminaatvloer.

De woning is deels voorzien van screens en daarnaast zijn de dakpannen in 2020 vervangen.

Aanvaarding: in overleg.

Interesse in dit huis? Schakel direct je eigen NVM-aankoopmakelaar in.

Jouw NVM-aankoopmakelaar komt op voor jouw belang en bespaart je tijd, geld en zorgen.

Adressen van collega NVM-aankoopmakelaars in Houten vind je op Funda.

Kenmerken

Object gegevens	
Soort woning	Eengezinswoning
Type woning	Tussenwoning
Bouwjaar	1986

Maten object	
Aantal kamers	5 kamers
Aantal slaapkamers	4 slaapkamer(s)
Inhoud woning	417 m ³
Perceel oppervlakte	133 m ²
Gebruiksoppervlakte woonfunctie	125 m ²

Details	
Ligging	Aan rustige weg, in woonwijk
Schuur / berging	Vrijstaand steen
Kabel	Nee
Buitenzonwering	Nee

Energie	
Energie label	B
Isolatie	Dakisolatie, Muurisolatie, Vloerisolatie, Dubbel glas
Verwarming	C.V.-Ketel, Vloerverwarming gedeeltelijk, Gashaard
Warmwater	C.v.-ketel

Tuin gegevens	
Tuin	Achtertuint, voortuin
Tuin diepte (cm)	990
Tuin breedte (cm)	540
Hoofdtuin	Achtertuint
Kwaliteit	Verzorgd

Foto's



Foto's



Foto's



Foto's



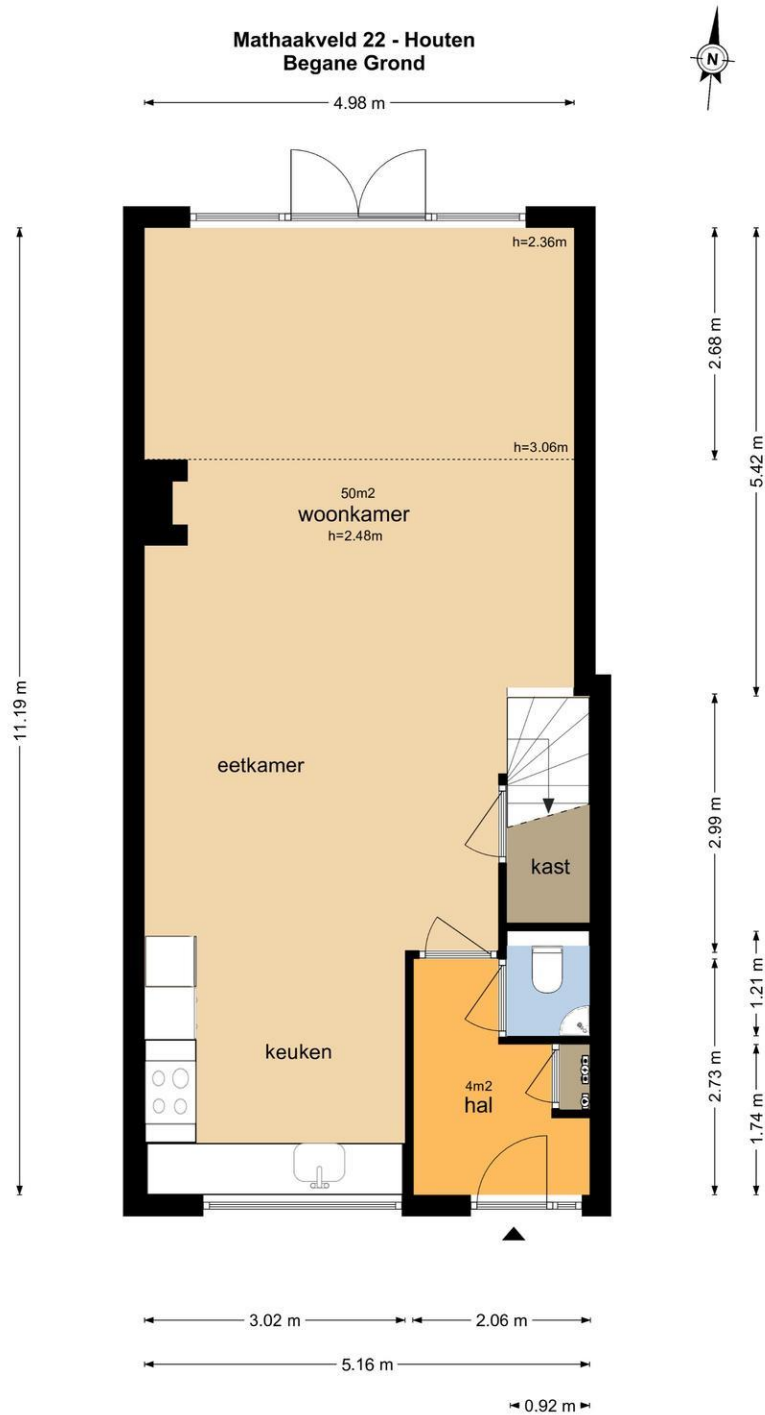
Foto's



Foto's



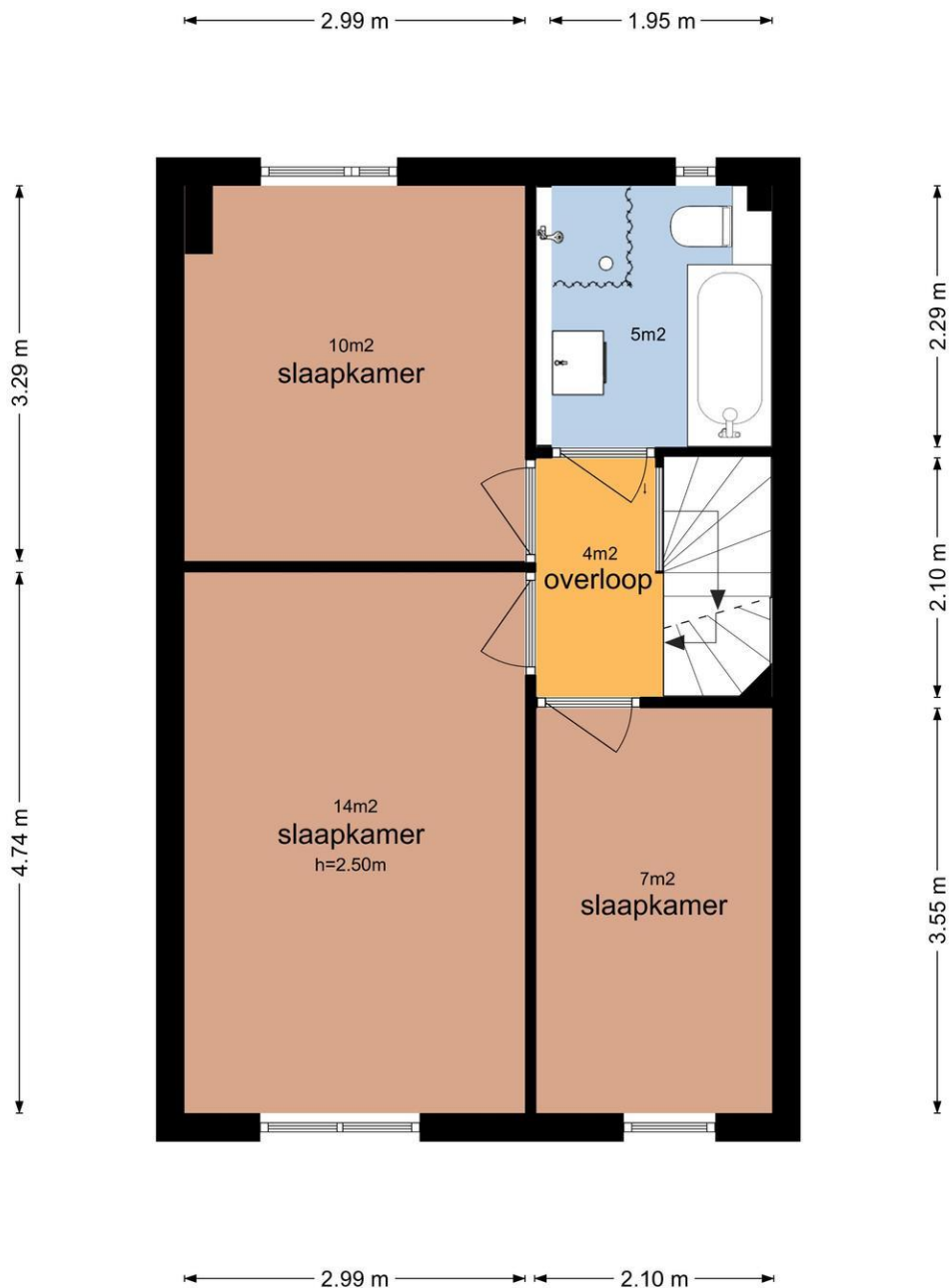
Begane grond



De plattegronden zijn geproduceerd voor promotionele doeleinden en ter indicatie.
Aan de plattegronden kunnen geen rechten worden ontleend
© www.vistaview.nl

Eerste verdieping

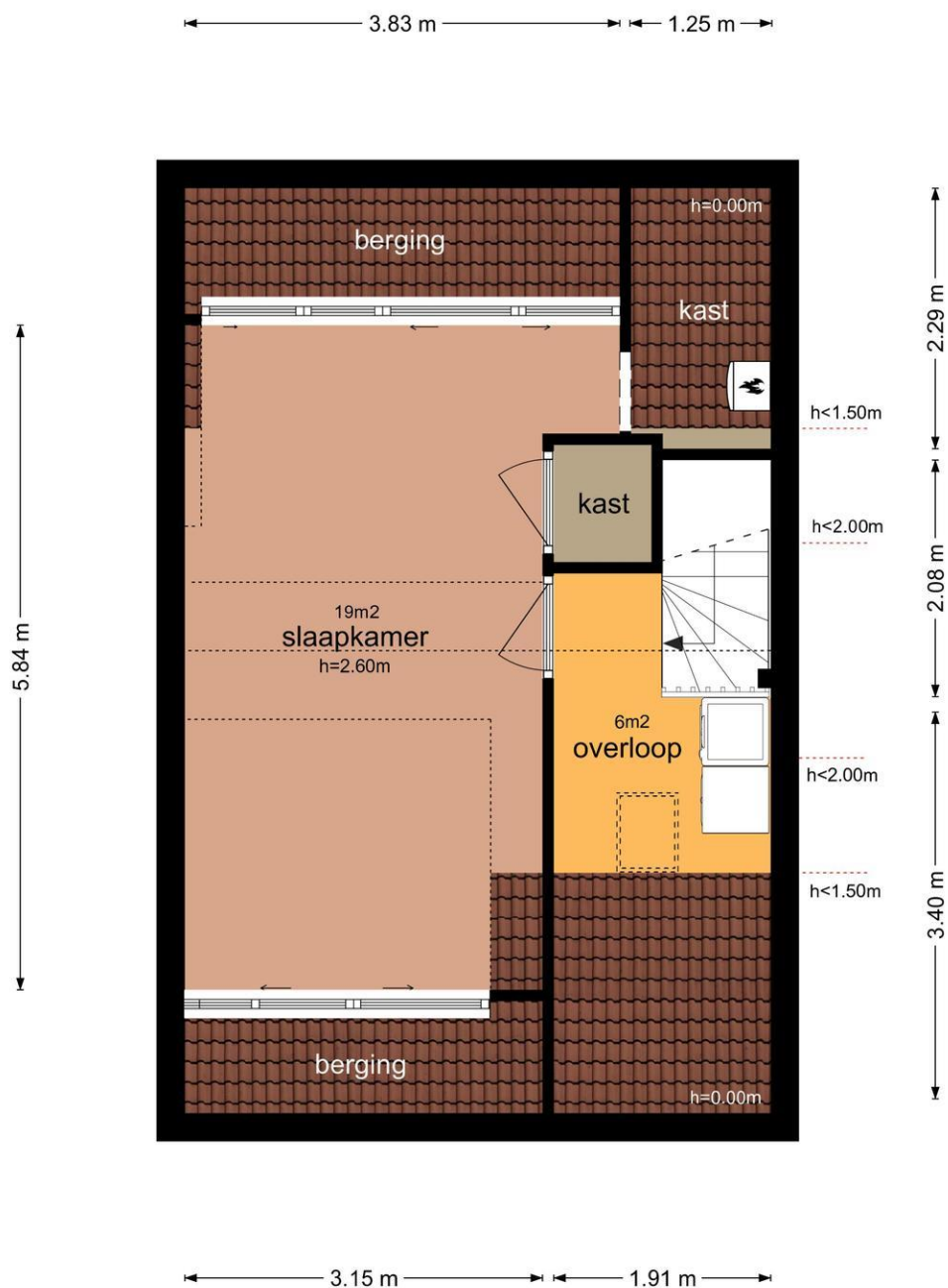
Mathaakveld 22 - Houten Eerste Verdieping



De plattegronden zijn geproduceerd voor promotionele doeleinden en ter indicatie.
Aan de plattegronden kunnen geen rechten worden ontleend
© www.vistaview.nl

Tweede verdieping

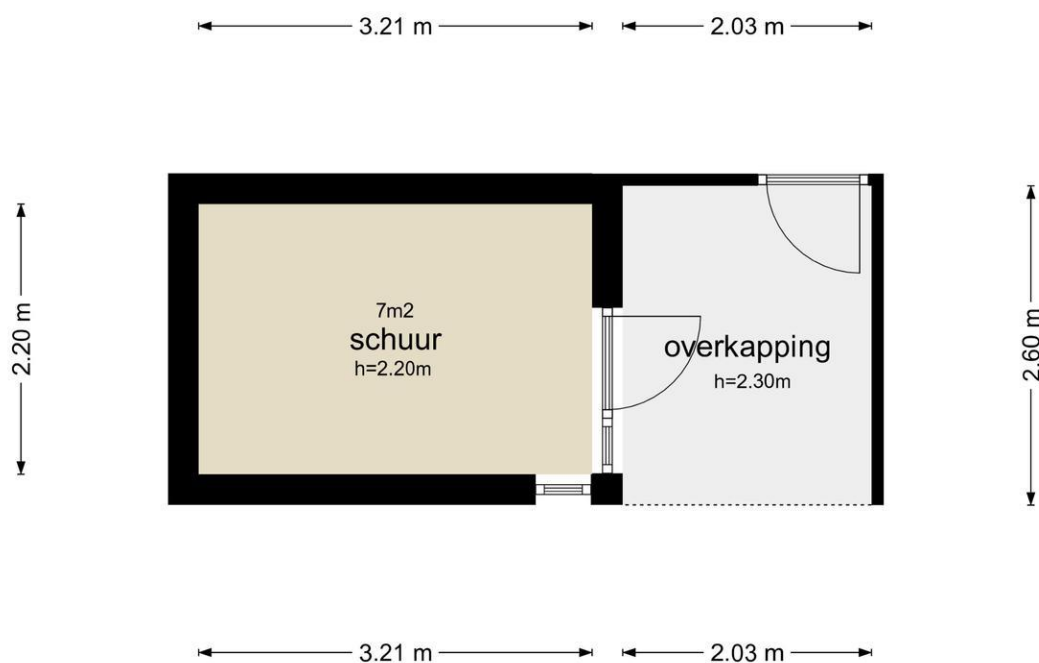
Mathaakveld 22 - Houten Tweede Verdieping



De plattegronden zijn geproduceerd voor promotionele doeleinden en ter indicatie.
Aan de plattegronden kunnen geen rechten worden ontleend
© www.vistaview.nl

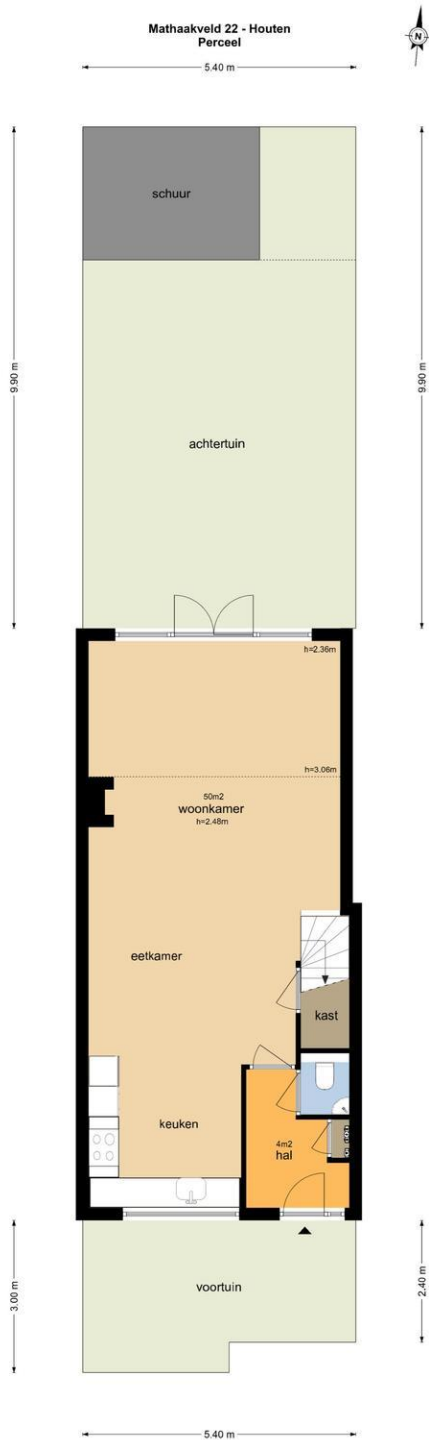
Schuur

Mathaakveld 22 - Houten Schuur



De plattegronden zijn geproduceerd voor promotionele doeleinden en ter indicatie.
Aan de plattegronden kunnen geen rechten worden ontleend
© www.vistaview.nl

Perceel



De perceel-plattegronden zijn geproduceerd voor promotionele doeleinden en slechts ter illustratie.
Raadpleeg de kadastrale kaart voor exacte maatvoering.
© www.vistaview.nl

Kadastrale gegevens

Adres	Mathaakveld 22
Postcode / Plaats	3993 SR Houten
Gemeente	Houten
Sectie / Perceel	E / 1120
Oppervlakte	133 m ²
Soort	Volle eigendom

Kadastrale kaart



Locatie

Adres gegevens	
Adres	Mathaakveld 22
Postcode / plaats	3993 SR Houten
Provincie	Utrecht

